



FERVENZA DE CASTRIZ

Adela Leiro, Mon Daporta
xaneiro 2021



Distancia: 2,5 km (ida e volta)

Dificultade: baixa

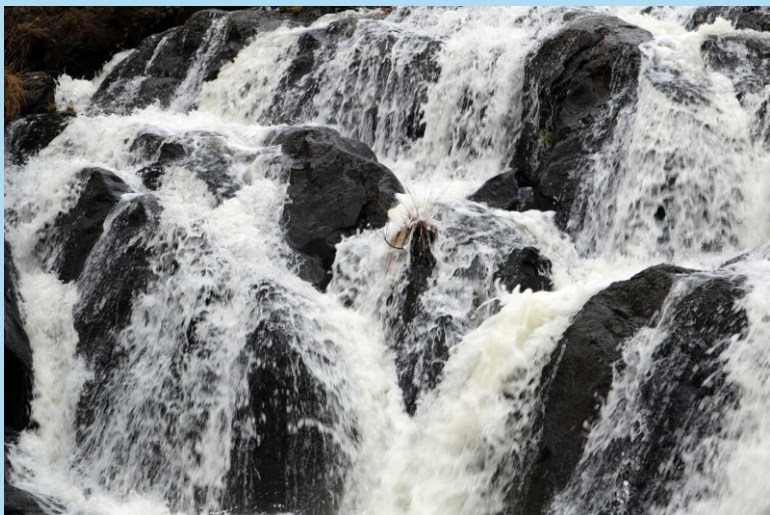


Fervenza e área fluvial de Castriz

En Castriz, a pouco máis de 1 km da localidade e nunha agradable contorna, atópase o conxunto formado pola fervenza e a área fluvial, un punto de interese ao que podemos achegarnos cun vehículo ou facendo unha camiñada que pode ser un paseo, por un terreo chan e de bo firme, para coñecer e gozar deste espazo acondicionado no que se conxuga etnografía, natureza e lecer.

O río Mira é un afluente do Xallas que ten as súas fontes na lagoa de Alcaían e nas brañas que hai ao pé do monte Castelo. En Castriz cae nunha fervenza duns 8 m de altura, de fronte ampla, aberta, na que o branco da espuma contrasta coa cor escura das rochas da contorna, (gabros) unhas rochas duras, semellantes ao granito, pero sen cuarzo, de aí a súa cor.

Muíños



PERCORRIDO

Para chegarmos a Castriz saímos de Santa Comba en dirección a Baio e ás poboacións da Costa da Morte e xa antes de deixar a localidade collemos o primeiro desvío á dereita, sinalizado a Coristanco debaixo do que hai outro sinal de información turística, co fondo escuro, coa indicación “Fervenza de Castriz”, e despois de percorrer uns 7 km por unha estrada en moi boas condicións chegamos a Castriz. No centro do lugar desvíamonos á dereita onde nos indica a sinalización e, na mesma entrada, temos á esquerda un cruceiro que chama a atención pola sinxeleza e inxenuidade das súas figuras, sobre todo a do crucificado e o seu amplo sorriso. Despois duns 300 m de asfalto temos que continuar dereito por unha pista de terra e, aproximadamente 1 km adiante, seguindo os indicadores artesanais de Fervenza e área fluvial ou collendo, no caso de non velas, sempre os desvíos á esquerda, imos desembocar a unha zona aberta, onde o monte so ten mato, por enriba dunha pequena área case chan e arborada ao fondo da que o río de Mira cae nunha fermosa fervenza. Á beira dereita da fervenza atópanse tres dos cinco muíños que hai na área, reparados, ao pé dos que se atopan paneis coa correspondente información sobre os mesmos - imaxes, nomes e vocabulario-; o espazo complementa a súa oferta de lecer cunha zona de descanso á sombra de árbores de ribeira, case todos salgueiros e algún bidueiro, e de monte, maiormente cerquiños e pereiras bravas, sobre os que tamén hai información, camiños, pasarelas seguras e escaleiras para achegarse a todos os puntos de interese e máis un pequeno valado de contención que encora o caudal do río para ofrecer, nos días de calor, unha ampla zona de baño coa fervenza como pano de fondo.

Na área fluvial remata unha das rutas do programa “Coñece o teu concello”. A que comeza en Bazar, e despois de pasar polas fontes do Xallas e o monte Castelo, remata ao pé da fervenza. Un percorrido lineal duns 14 km.



Vista xeral da fervenza de Castriz



A fervenza en augas baixas



Zona acondicionada para o baño



O río Mira na área fluvial



Detalle do cruceiro de Castriz